



**LE RÉSEAU DE CRÉATION
ET D'ACCOMPAGNEMENT PÉDAGOGIQUES**

**Ce document a été mis en ligne par le Canopé de l'académie de Clermont- Ferrand
pour la Base Nationale des Sujets d'Examens de l'enseignement professionnel.**

Ce fichier numérique ne peut être reproduit, représenté, adapté ou traduit sans autorisation.

SESSION 2014

**CERTIFICAT D'APTITUDE PROFESSIONNELLE
FLEURISTE**

**ER1
PRATIQUE PROFESSIONNELLE EN ATELIER
DE PRODUCTION**

Proposition de corrigé

Sous-épreuve

**Dessin d'Art Appliqué à la Profession
(20 points)**

CERTIFICAT D'APTITUDE PROFESSIONNELLE	Code examen : 14EP1		
EP1 (U1) – Pratique professionnelle en Atelier de Production	Session 2014		
Dessin d'art appliqué à la profession	Durée : 1h30	Coefficient :	folio 1/6

SUJET : Dans le cadre de l'exposition «Paris-Delhi», organisée pour promouvoir la culture indienne et parrainée par le créateur de mode Manish Arora, on vous demande de réaliser un bijoux de main pour les agents d'accueil, dont les lignes et les volumes rappelleront l'art indien.

Partie 1 : ANALYSE

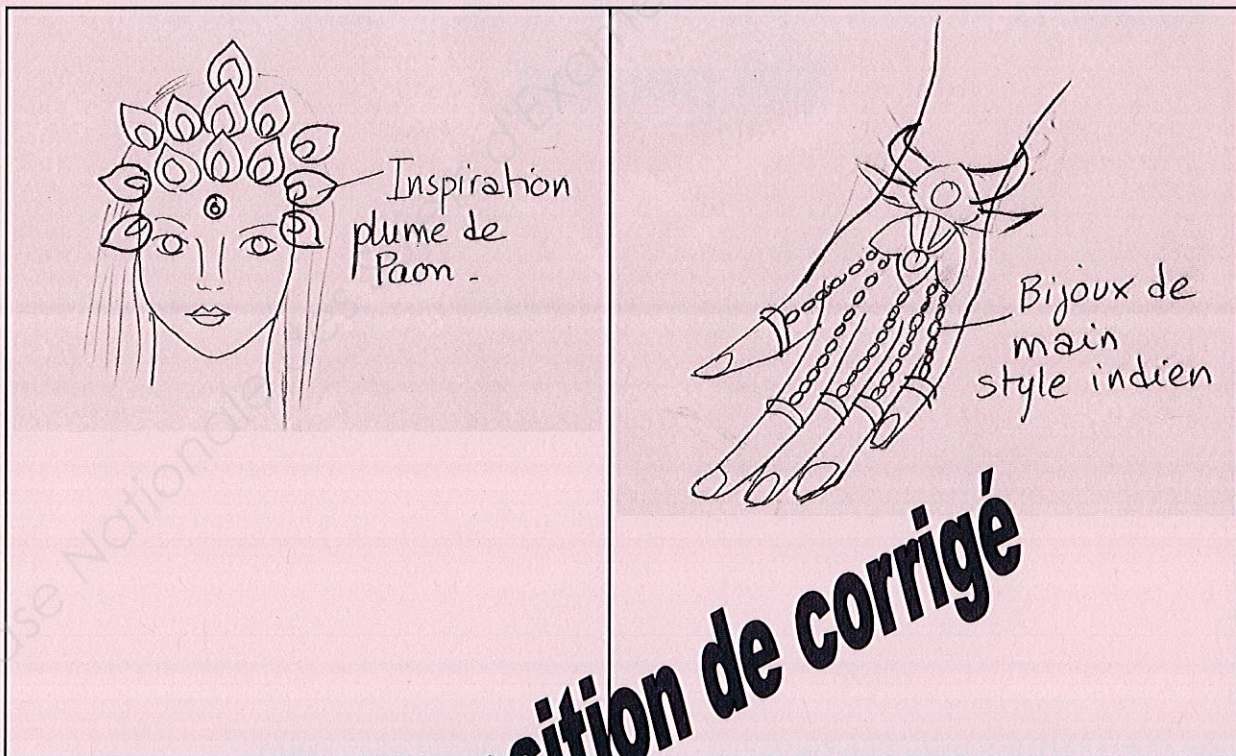
1 - Après avoir observé les documentations A (folio 5) et B (folio 6) répondez à la question suivante :

Quels points communs chromatiques et formels (couleurs, structures, motifs, matières...) peut on trouver entre l'art traditionnel indien et le travail de Manish Arora ? Donnez deux exemples en précisant à quels visuels vous vous référez.

1 Le motif construit en rosace, visuels 8 et D -----

2 Les boucles d'oreilles et le bijoux de tête, visuels 7 et G -----

2 - Après avoir observé le travail de Manish Arora (documentation B, folio 6) effectuez deux relevés graphiques et formels annotés de manière à montrer, sur chacun de vos croquis, ce qui tient de la culture indienne dans les réalisations du créateur.



CERTIFICAT D'APTITUDE PROFESSIONNELLE		Code examen : 14EP1	
EP1 (U1) – Pratique professionnelle en Atelier de Production		Session 2014	
Dessin d'art appliqué à la profession	Durée : 1h30	Coefficient : 11	folio 2/6

Partie 2 : REALISATION

Sur la planche intitulée «Réalisation» (folio 4) et en utilisant les végétaux de la documentation C proposez un bijoux de main en respectant le cahier des charges suivant :

- Votre bijoux s'inspirera de la culture indienne
- Votre bijoux intégrera une composition florale
- Votre composition florale comportera au minimum trois végétaux différents, choisis parmi les végétaux proposés sur la documentation ci dessous (documentation C, folio 3)

Documentation C - Paris-Delhi - Planche de végétaux



CRITERES D'EVALUATION

ANALYSE : 12 points

Justesse des points communs (formes, couleurs, textures...) : 4 points

Qualité des croquis : 4 points

Qualité des annotations : 4 points

REALISATION : 28 points

Respect du cahier des charges : 18 points (bijoux de main : 3 points / inspiration indienne : 3 points / qualité de la composition florale : 6 points / trois végétaux différents : 6 points)

Qualité de la représentation graphique des végétaux : 6 points

Qualité et soin : 4 points

CERTIFICAT D'APTITUDE PROFESSIONNELLE

Code examen : 14EP1

EP1 (U1) – Pratique professionnelle en Atelier de Production

Session 2014

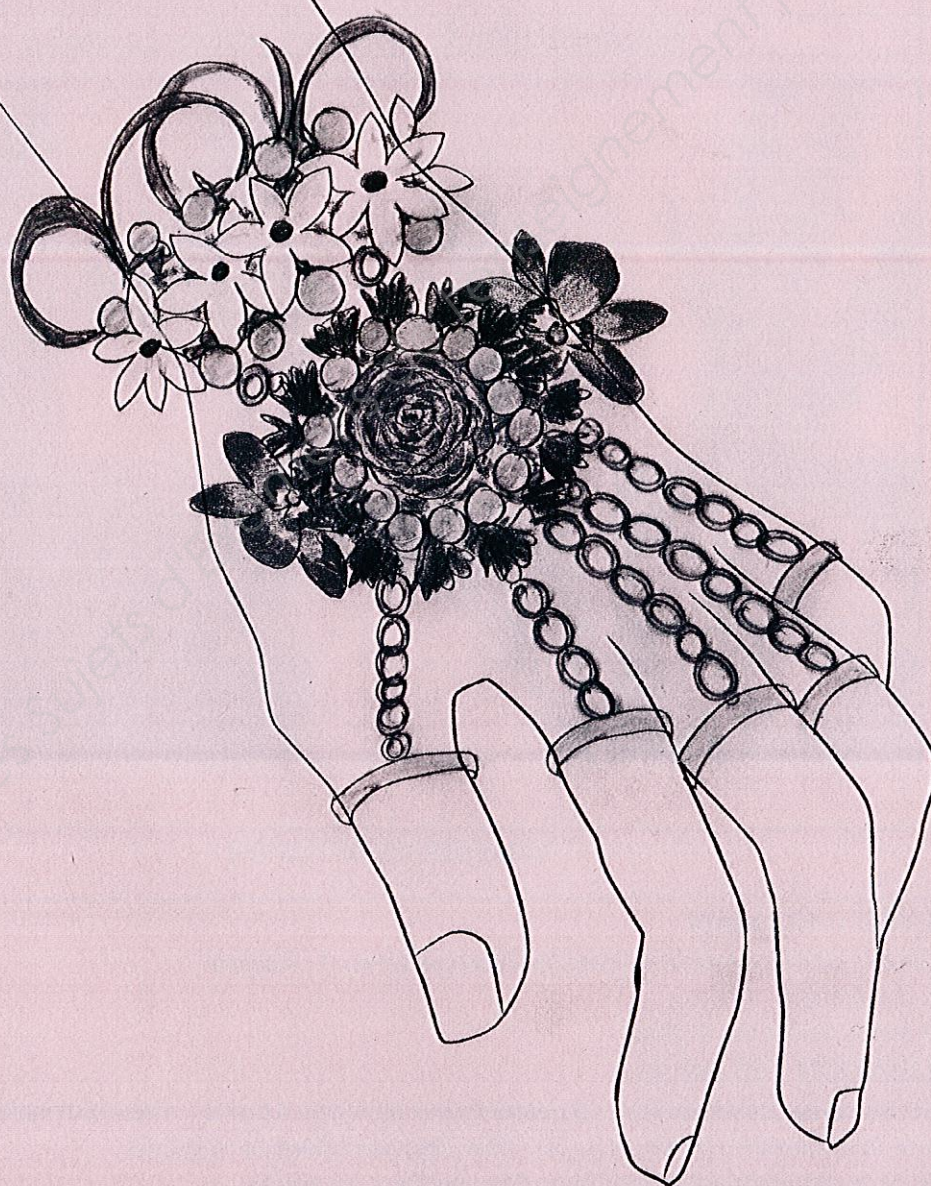
Dessin d'art appliqué à la profession

Durée : 1h30

Coefficient :

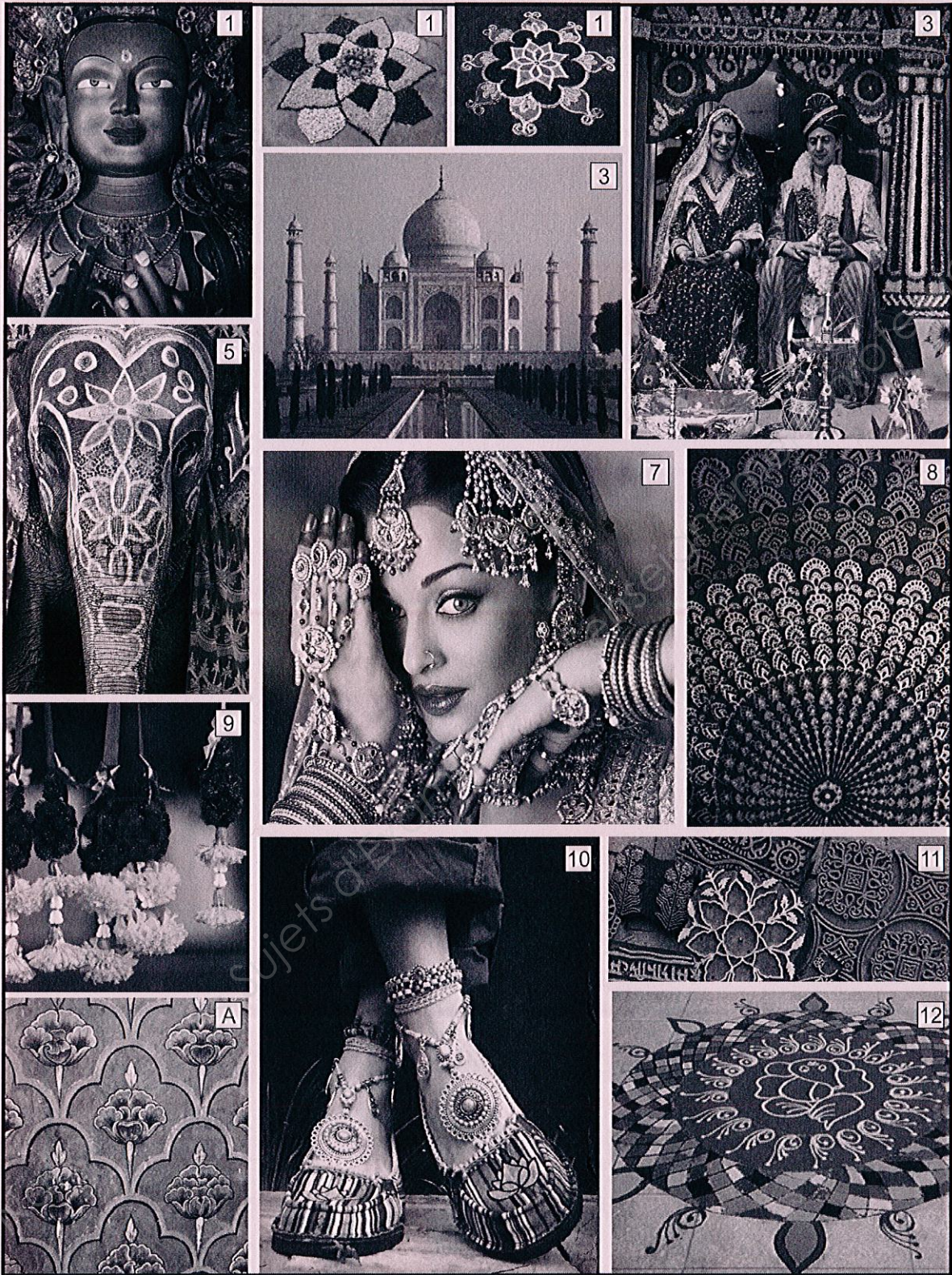
folio 3/6

Proposition de corrigé



CERTIFICAT D'APTITUDE PROFESSIONNELLE		Code examen : 14EP1	
EP1 (U1) – Pratique professionnelle en Atelier de Production		Session 2014	
Dessin d'art appliqué à la profession	Durée : 1h30	Coefficient :	folio 4/6

Documentation A - Paris-Delhi - Culture indienne



CERTIFICAT D'APTITUDE PROFESSIONNELLE		Code examen : 14EP1	
EP1 (U1) – Pratique professionnelle en Atelier de Production		Session 2014	
Dessin d'art appliqué à la profession	Durée : 1h30	Coefficient :	folio 5/6

Documentation B - Paris-Delhi - Manish Arora



CERTIFICAT D'APTITUDE PROFESSIONNELLE		Code examen : 14EP1	
EP1 (U1) – Pratique professionnelle en Atelier de Production		Session 2014	
Dessin d'art appliqué à la profession	Durée : 1h30	Coefficient :	folio 6/6